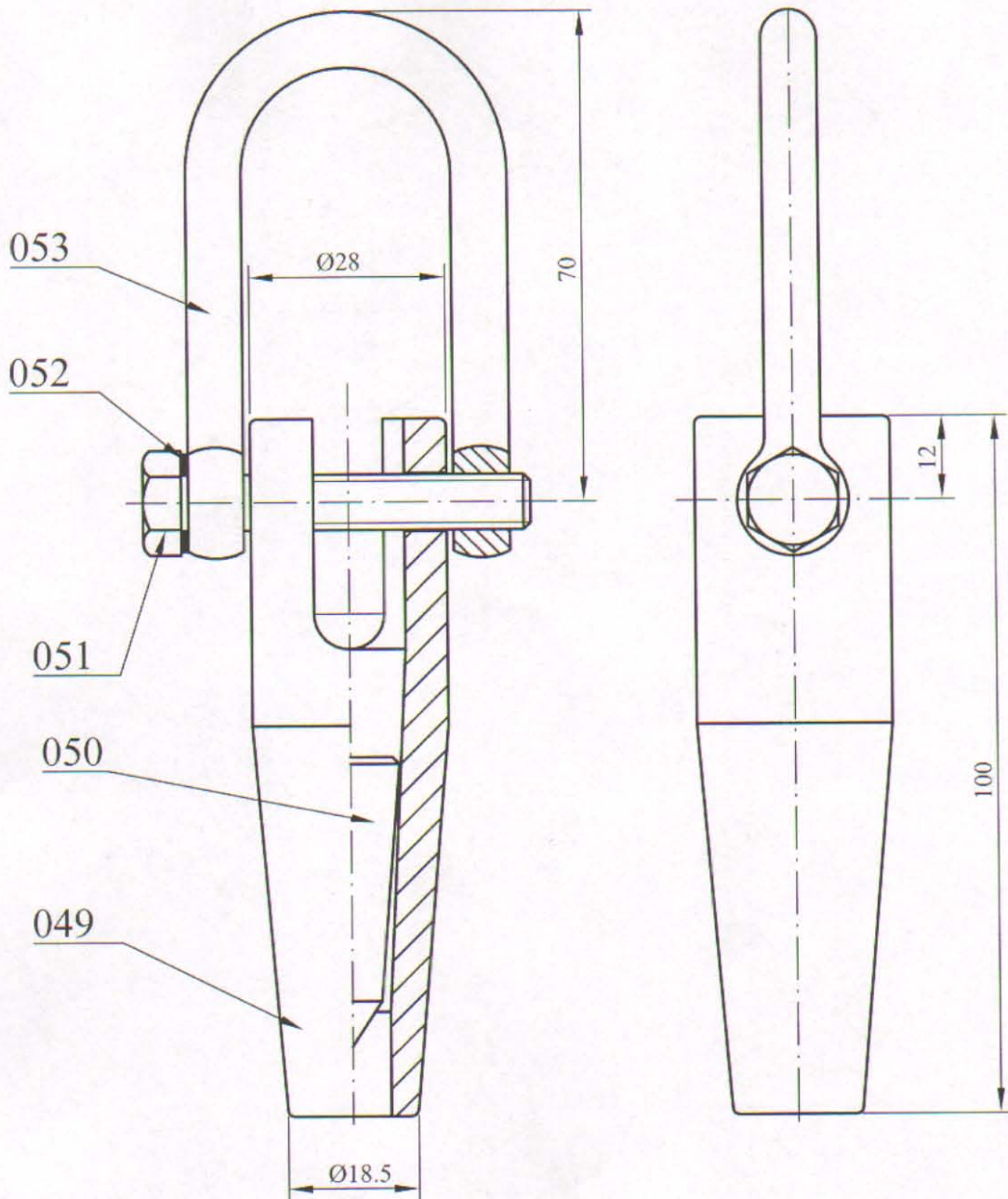


1 do 6	± 0.05
6 do 30	± 0.15
30 do 120	± 0.2
120 do 315	± 0.3
315 do 1000	± 0.5
1000 do 2000	± 1.2
2000 do 4000	± 2
4000 do 6000	± 3

Ako nije označen stepen tačnosti za sve slobodne mere ostvarene obradom skidanjem strugotine primenjivati izuzetan stepen tačnosti (JUS M.A1 410)



NAPOMENA :

- Na osnovu dopisa br.2543 od 21.10.2005. za Poz.053 materijal AlCu5Mg.00 promenjen u Č.1730
- Na osnovu dopisa br.404 od 22.02.2010. menja se materijal :
 - 1 - za Poz.051 materijal Č.1730 promenjen u Č.4570
 - 2 - za Poz.052 materijal Č.2133 promenjen u Č.4570

GSP. 3200400

41-305/5

01	053	UŠKA		Č.1730	Ø8x200	1	
01	052	PODLOŠKA B 8	JUS M.B2.110	Č.4570		1	
01	051	ZAVRTANJ M8x60	JUS M.B1.051	Č.4570	kadmijumizirati	1	
01	050	KONUS		AlCu5Mg.00	Ø15x45	1	
01	049	ZAVRŠNICA		AlCu5Mg.00	Ø30x105	1	
01	000/9	NAZIV DETALJA-SKLOPA	Standard	Materijal	Dimenzije	Kom.	Težina u kp
Montaž	Detalj	MREŽA-41		GSP"BEOGRAD"			
Veza sa	000/9	ZAVRŠNICA P2-F2 SA UZENGIJOM		Snimio-konst.	1.12.99.	TURKALJ G.	
R 1:1				Crtao		GAVRILOVIC B.	
				Pregledao			
				Overava			